



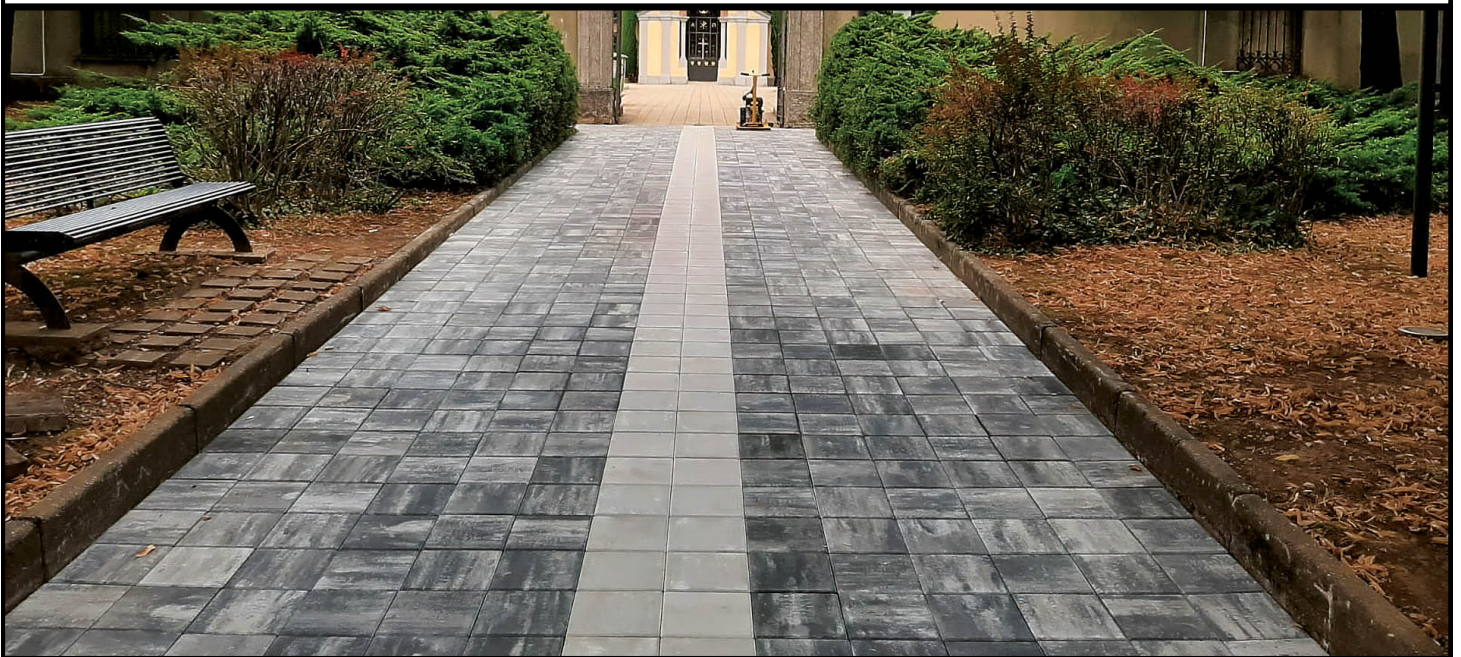
UDF PAVIMENTAZIONI

PIASTRA

Descrizione massello:

Permette la creazione di pavimenti di particolare pregio, adatto sia in ambienti storici che legati ad architetture moderne.

Si può abbinare, nello schema di posa, con altri autobloccanti come rettangolone, per pose più complesse e ricercate.



Dati tecnici:

Dimensioni: 25 X 25 cm

Spessore: 6 cm

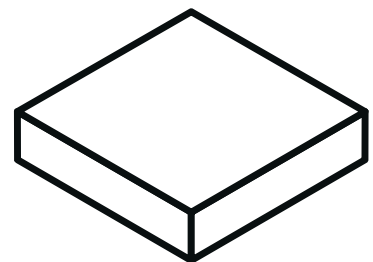


Peso: 135 kg/mq

Pezzi/mq: 16

Mq a bancale: 12

Q.li a bancale: 16,20



Voce di capitolato:

Pavimentazione in masselli autobloccanti in calcestruzzo ad alta resistenza all'abrasione e alla compressione a norma UNI 9065 (oppure masselli serie comune - doppio strato al quarzo) e a norma CE UNI EN 1338:2004, modello piastra, dimensioni 25 X 25 cm, spessore 6 cm, posati a secco su strato di sabbione (granulometria 3/6 mm) di spessore ideale 4/5 cm, previa adeguata rullatura di compattazione del sottofondo.



Grigio



Bianco titanio



Antracite



Cotto



Cenere



Ramato



Luserna con bianco

UDF PAVIMENTAZIONI SRL

PRODUZIONE - VENDITA - POSA MASSELLI AUTOBLOCCANTI PER PAVIMENTAZIONI ESTERNE -
ELEMENTI PER L'EDILIZIA - MURI DI CONTENIMENTO A "SECCO"

Via Regina, 73 - 22010 Sorico (CO) - Tel. +39 0344 84237 - www.udfpavimentazioni.it - info@udfpavimentazioni.it